



みんなの  
賑わいの  
交流拠点  
コンパス

# みんなの賑わい交流拠点 コンパス(KOMPAS)

## 佐原中央図書館新館概要

# 1 開館時間と休館日

## ■コンパスの開館時間と休館日

**開館時間:8:30~22:00**

**休館日:①毎週月曜日(祝日の場合は翌営業日)  
②年末年始**

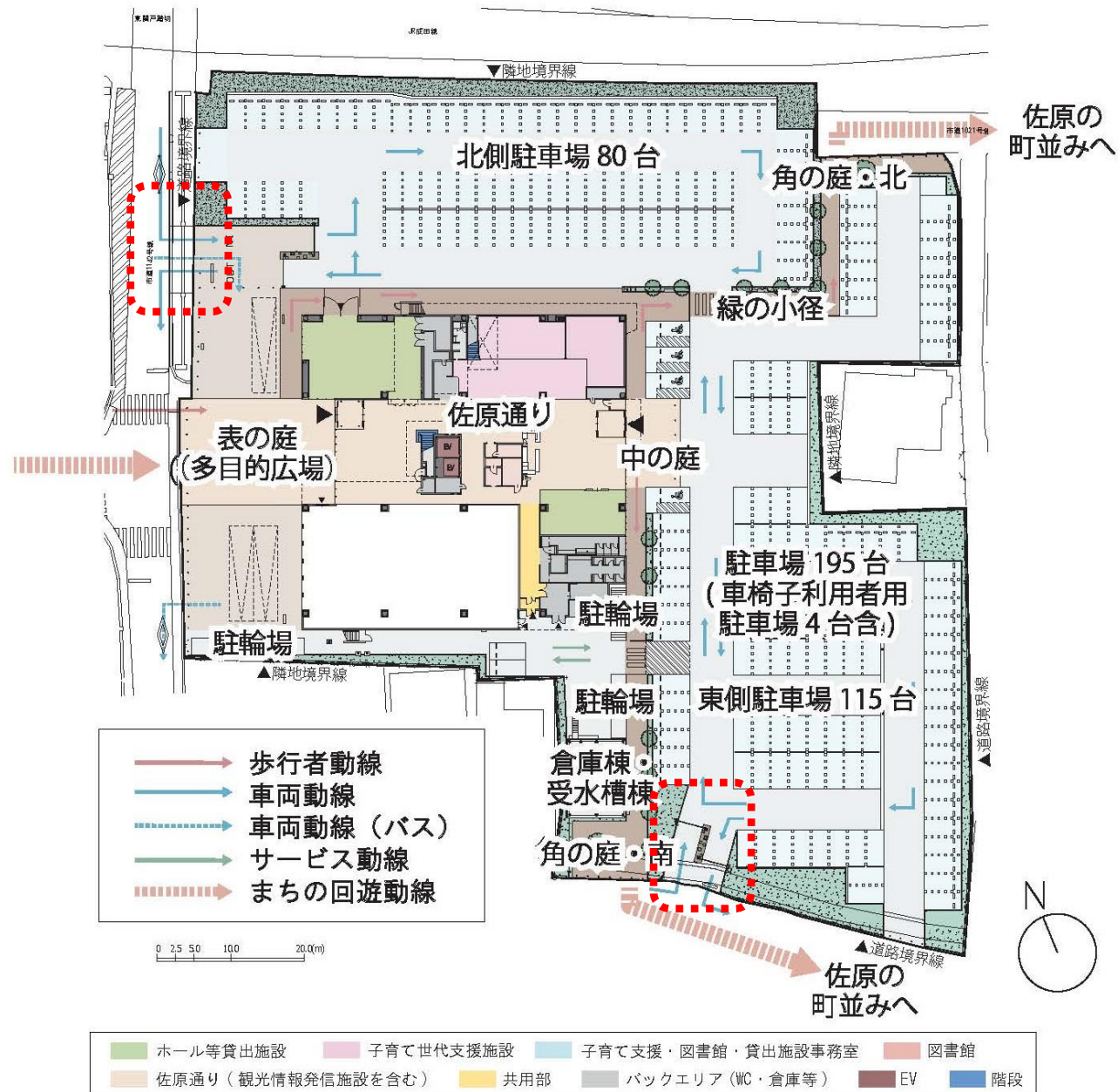
## ■佐原中央図書館の開館時間と休館日

**開館時間:9:00~19:00**

**(22:00までセルフ貸出機での貸出可能)**

**休館日:①毎週月曜日(祝日の場合は翌営業日)  
②年末年始 ③月末最終日  
④特別整理期間(年1回1週間程度)**

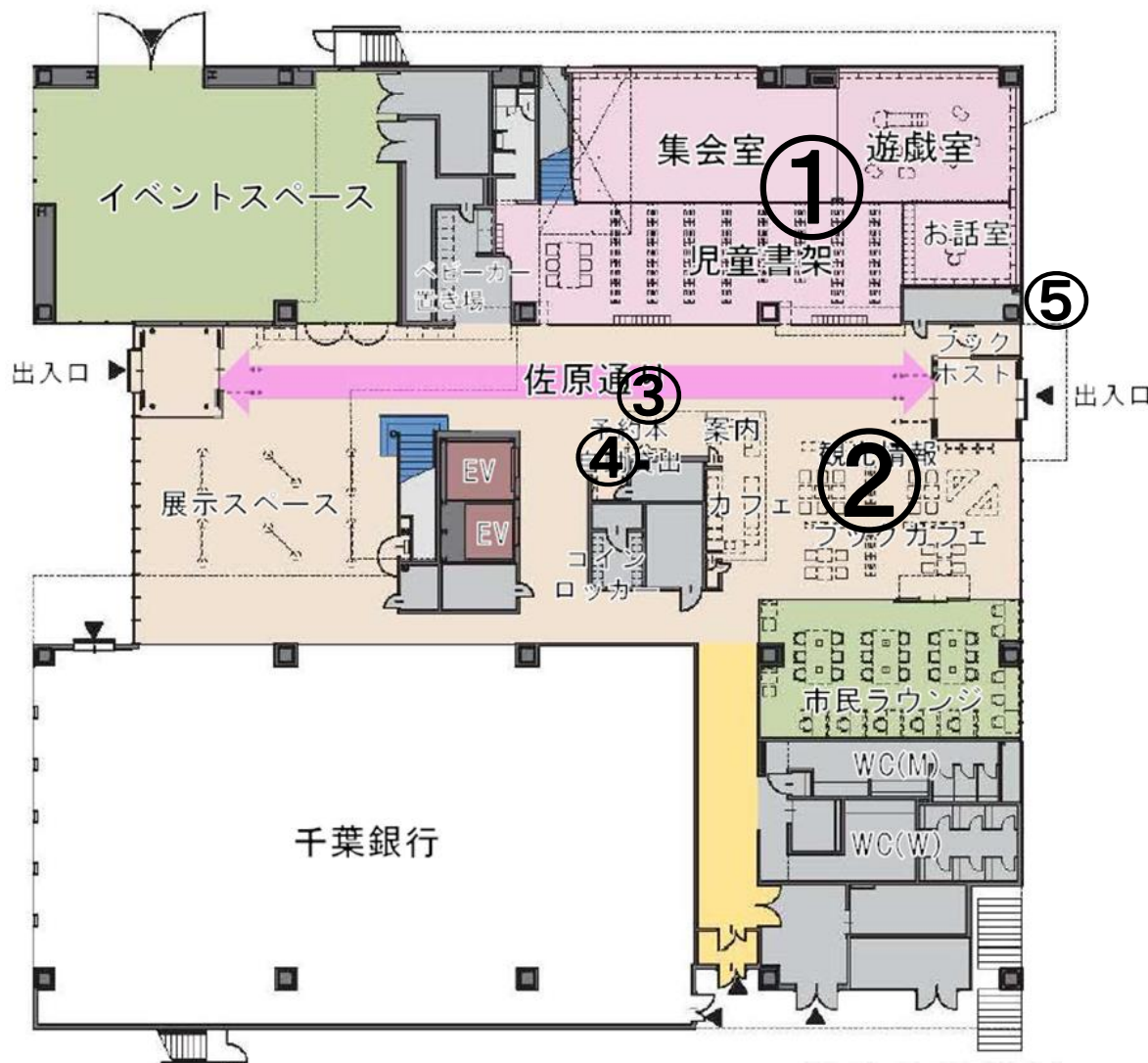
## 2 施設の概要（図書館部分）



### 【駐車場】

- ・駐車場の出入り口は2ヶ所あります。
- ・駐車場は24時間使えます。
- ・20分以内であれば駐車料金は無料です。
- ・コンパス利用者は3時間まで無料です。
- ・コンパス利用者以外は1時間200円です。
- ・1日の利用料金の最大は600円になります。
- ・最大料金は24時間ごとに繰り返し適用されます。

1 F



①児童コーナー

- 児童書（絵本、紙芝居を含む）が約 20,000 冊が収容可能です。
- お話し室の他、遊戯室や集会室があり、一部は子育て支援施設とスペースを共有しています。
- 子ども用の利用者開放端末（OPAC）もあります。

②ブックカフェ

- 飲食をしながら本を読むことができるコーナーです。（18席）

③セルフ貸出機、読書通帳機

- 22 時まで利用可能です。

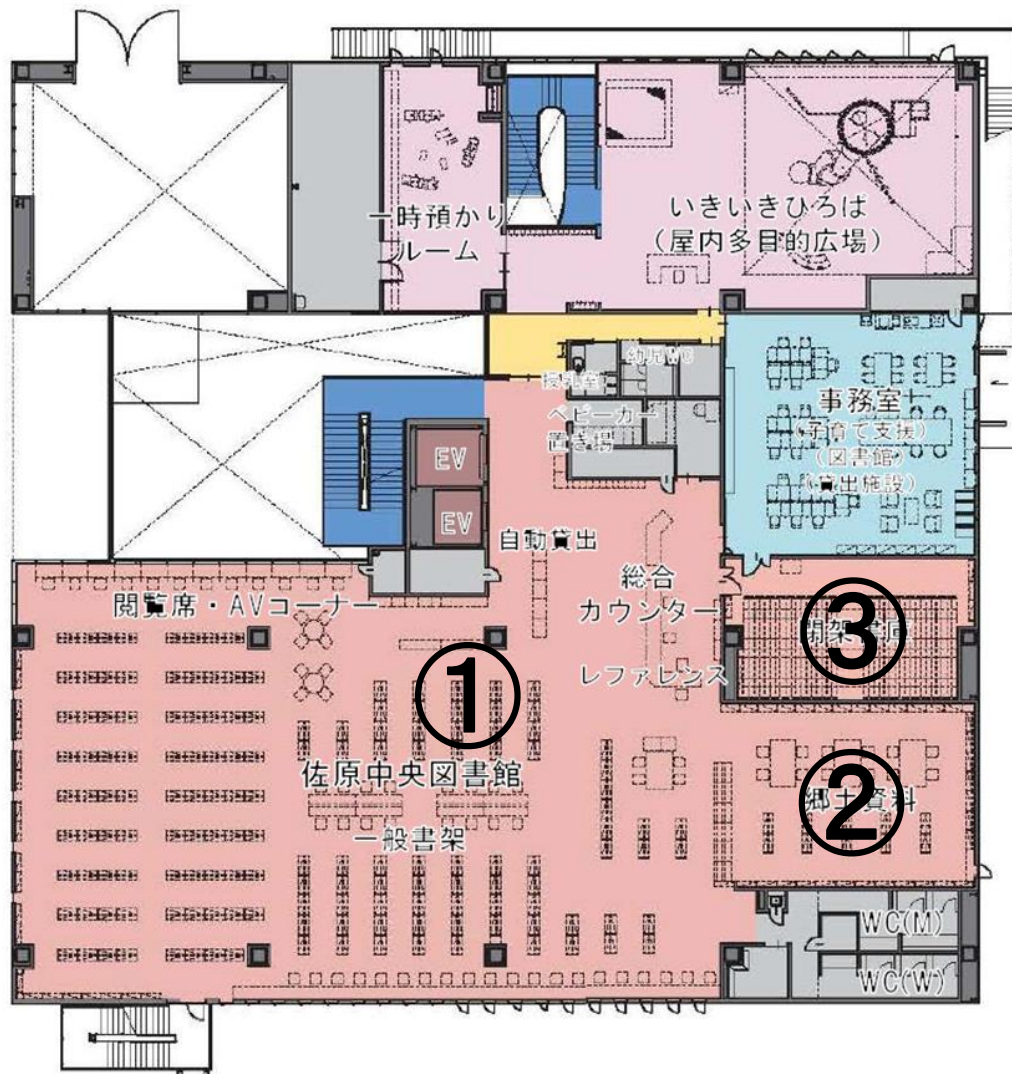
④予約本受取コーナー

- 予約した本を受け取ることができるコーナーです。（佐原中央図書館の資料のみ）

⑤ブックポスト

- 時間外でも本を返却できるポストです。（24 時間使えます。）

# 2F



2階は図書館のメイン・フロアとなります。

## 【収容可能冊数】

- ①一般書架 57,000冊
- ②郷土資料室(開架) 10,000冊
- ③書庫(閉架) 50,000冊  
新聞、雑誌、CD、DVD等

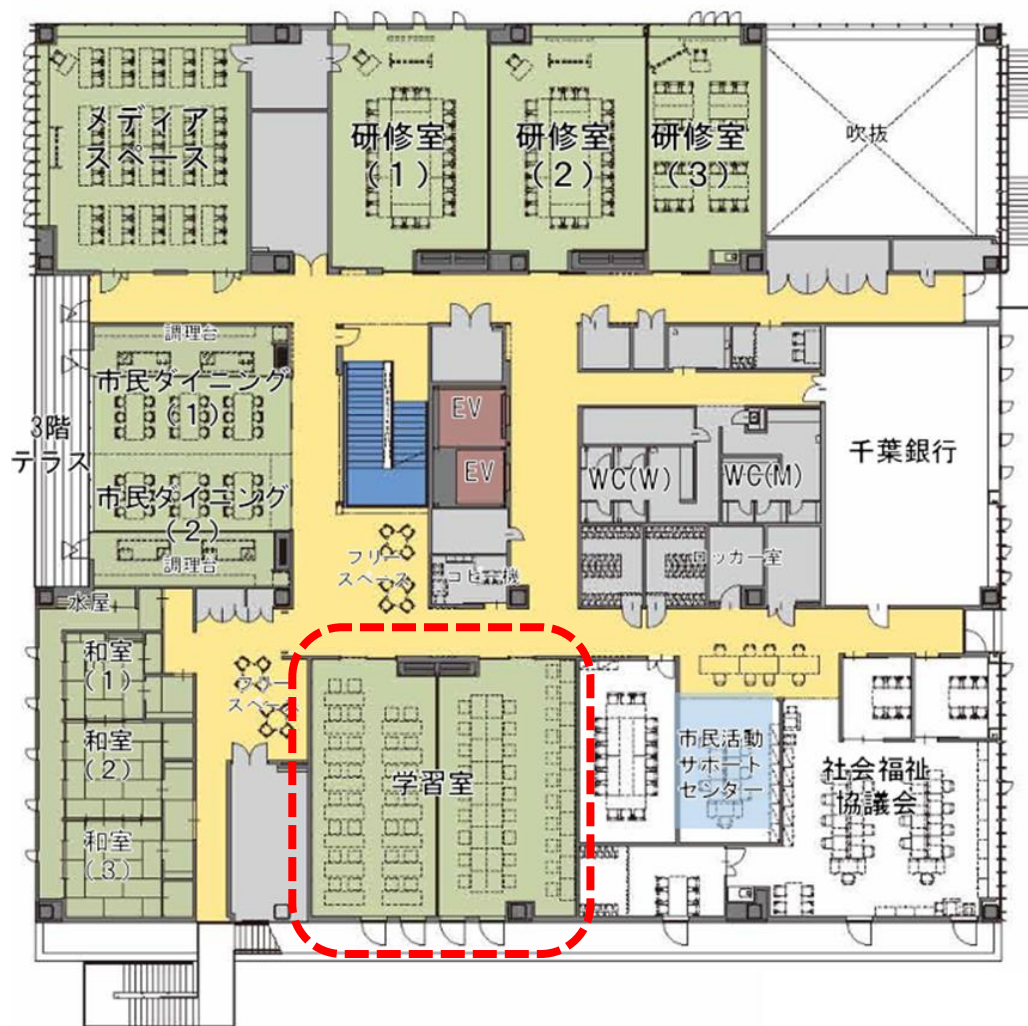
## 【その他】

- ・読書通帳機 1台
- ・利用者開放端末(OPAC) 1台
- ・セルフ貸出機 1台
- ・インターネット閲覧用パソコン 2台
- ・視聴覚資料視聴用パソコン 6台
- ・閲覧席(一般書架等) 60席

## 【利用時間】 9:00~19:00

- ・閲覧席の利用、セルフ貸出機による貸出は22時まで可能)

3F



### 【学習室】

3階には無料で利用できる学習室が用意され、落ち着いた環境で学習や読書に利用できます。  
(利用する場合は2階の総合受付でお申し出ください。)

- 利用時間：9：00～22：00
- 座席数：58席

### 3 その他

- 所在地は変わりますが、**電話番号は変わりません。**  
287-0003 千葉県香取市佐原イ 134-3 ☎ 0478-55-1343
- 図書館のホームページアドレスが変わります。(運用開始は 12 月 25 日から)  
<https://www.katori-kompas.net/library/>
- ICタグの導入により、セルフ貸出機を使用した貸出返却業務の効率化、本の無断持ち出しの防止、感染症拡大予防対策としての非接触型サービスを提供します。
- コンパス施設内であれば、どこでも本を読むことができます。(貸出可能な資料のみ)
- 読書手帳がシール式から記帳式の読書通帳になります。(市内全館共通)
- 新しいWebサービスが加わります。(利用者登録とパスワードが必要となります。)
  - ・My本棚 … 図書館の本のお気に入りのリストが作成できます。
  - ・新着図書案内メール … 特定の新着本の入荷のお知らせメールが届きます。
  - ・リマインダー … 返却日が近づくとお知らせメールが届きます。
  - ・貸出履歴 … 自分が読んだ本の貸出履歴を残すことができます。
- コピー機がコイン式になります。(複写は著作権で定められた範囲内で可能です。)